

# AcuLife<sup>®</sup>



**Ny teknologi i  
smertebehandling af heste**

## Hvad er AcuLife?

AcuLife er en smertelindringsteknologi designet til heste, der omfatter et HVIDT plaster, et BEIGE plaster samt en kugle. Det HVIDE plaster har et positivt signal, mens det BEIGE plaster har et negativt signal. Ligesom med mennesker er højre side af hestens krop positiv, mens venstre side er negativ.



Når du sætter plastre på din hest, skal du blot tage en kugle og placere den på klæbesiden af det HVIDE plaster og sætte det på hestens HØJRE side på et specifikt sted angivet i AcuLife-brugsanvisningen. Gentag denne procedure med en kugle og et BEIGE plaster, men anbring det på hestens VENSTRE side på samme sted som du satte det HVIDE plaster.

Det er vigtigt at vide, at en hests dårlige opførsel ikke altid skyldes et mentalt problem. Det er oftest forårsaget af SMERTER. AcuLife er en utrolig ny teknologi designet til at give naturlig smertelindring og forbedre hestens generelle livskvalitet.

## Hvordan virker AcuLife?

Hestens krop har trykpunkter ligesom mennesker. LifeWaves nye teknologi stimulerer blidt punkter på huden for at forbedre kroppens energistrømme og giver en naturlig lindring af ømhed og smerter.

***Der puttes hverken medicin, stimulanser, magneter eller nåle ind i kroppen.***



### Fordele ved AcuLife:

- Sikker og naturlig smertelindring
- Hurtige resultater
- Reducerer inflammation
- Kan bruges til hele kroppen eller til lokaliserede smerter
- Meget prisoverkommelige brugsudgifter sammenlignet med andre metoder til smertebehandling
- Praktisk og nemt at bruge

# Vindere bruger AcuLife

## Trevor Brazile

Trevor er den eneste cowboy, som har kvalificeret sig til nationale finaler i Rodeo (NFR) ved fire arrangementer inden for det samme år. Han er også den første cowboy i PRCA's historie, som tjener \$3.000.000 og \$4.000.000 på sin karriere.



- 17 x PRCA verdensmester
- 10 x PRCA All-Around verdensmester
- 2 x Triple Crown vinder
- Anbefaler og bruger AcuLife-plastre på alle sine heste

*"Min kone begyndte at bruge AcuLife-plastre på sine tønderidningsheste i sommeren 2012. Da jeg så den generelle forbedring hos hendes heste, begyndte jeg at bruge plastrene fra AcuLife i mit program, og jeg anbefaler dem uanset, hvad hesten deltager i."*

**AcuLife har hjulpet heste vinde rodeo- og tøndekonkurrencer alle vegne, og det har resulteret i store pengegevinster!**



Legenderne RE og Martha Josey anbefaler og bruger AcuLife-plastre på alle de heste, der kommer til the Josey Ranch.

**"Jeg ser en forbedring i hver eneste hest, når vi bruger plastrene. Disse plastre vil betyde, at du tiere går til gevinstlugen."**



Joe Beaver, kåret som verdensmester otte gange, 13 x kvalificeret WNFR-deltager og WNFR TV-kommentator, bruger og anbefaler AcuLife-plastre til heste.

**"Jeg har set utrolige resultater med disse plastre både i og uden for ringen, og de virker VIRKELIG!"**



Roy Cooper, kåret som verdensmester otte gange, anbefaler og bruger AcuLife-plastre på alle sine heste.

**"Jeg kan godt lide at have et værktøj, som ikke indeholder lægemidler, i min værktøjskasse til at holde mine egne og kundernes heste smertefri, så de kan løbe deres bedste. ACULIFE er let at bruge og VIRKER HURTIGT!"**



Kaley Bass vandt over 69.000 amerikanske dollars i løbet af NFR-sæsonen 2012 ved at bruge AcuLife på sin hest. Kaley vandt 4. runde og vandt penge i fem ud af ti runder.

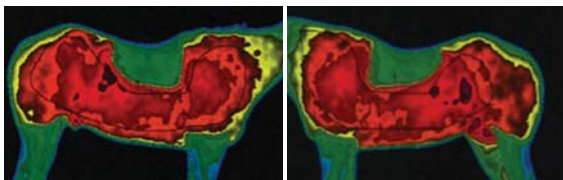


Barrygsrytter, Steven Peebles, vandt 9. runde og vinderbæltespændet ved at bruge IceWave-plastre til at lindre sine hoftesmerter.

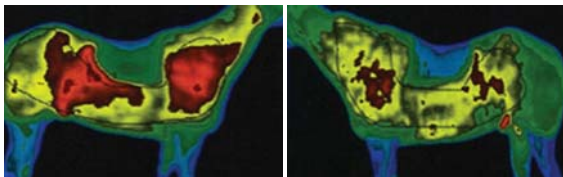
## AcuLife opnår resultater

Kig en gang på før- og efter-billederne nedenfor og bemærk, hvor tydeligt man ser reduktionen af "hot spots". Den lokale varmeevirkning betyder, at overskydende varme reduceres til et skadet område, hvilket resulterer i færre smerter, nedsat ømhed og genoprettelse af bevægelsesgraden i det sårede område.

### FØR ACULIFE:



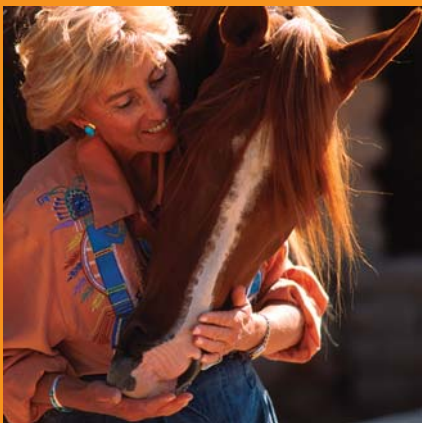
### EFTER ACULIFE:



## Sådan undersøger du, om hesten har smerter

Det er vigtigt at læse AcuLifes brugsanvisning for at hjælpe dig med at finde de steder, hvor din hest kan have smerter. Brugsanvisningen angiver fem anbefalede steder at anbringe plastrene. Når du undersøger din hest for smerter, skal du starte med at finde plasteranbringelse nr. 1 på hesten og varsomt påføre et tryk på 2,5 kilo. Hvis hesten kryber sammen, knæene bukkes sammen, eller den begynder at trække sig væk fra dig, er det et godt sted at anbringe et sæt plastre. Fortsæt på samme måde gennem alle fem anbefalede placeringer og sæt plastre på efter behov.

**VÆR FORSIGTIG.** Det er aldrig en god idé at stå bag ved hesten, når du undersøger den for smerter, da den kan sparke ud efter dig. Stå altid ved siden af hesten.



*"Der er ikke noget, der virker så godt som personlig erfaring, til at overbevise mig om et produkt. Muligheden for smertelindring var det, der først henledte min opmærksomhed på LifeWave-produkter. Plastrene giver hestene en bemærkelsesværdig smertelindring. Jeg underviser og rådgiver i Tellington TTouch-uddannelsen om heste med problemer på fem kontinenter. En af de mest værdifulde anvendelser af disse plastre har været en reduktion af smerter i aldrende eller gigtplagede dyr, især når de ikke kan tage mere smertestillende medicin. LifeWave spiller en vigtig rolle i opretholdelsen af et godt helbred for de dyr, som jeg arbejder med."*

### **Linda Tellington-Jones**

*Hesteekspert, forfatter, skaber af TTouch og LifeWave-distributør*

### **Anvendes af dyrlæger og kiropraktorer:**

**Lauren DeRock, dyrlæge**

**Kirk & Courtney Shumpert, dyrlæger**

**David Wolfe, dyrlæge**

**Sabrina Williams, kiropraktor**

LifeWave har bekræftet AcuLife-plastrenes virkning ved at udføre forsøg ledet af licenserede dyrlæger. Gå til [www.lifewave.com](http://www.lifewave.com) og klik på "forskning" for at læse mere om de kliniske forsøg.

LIFEWAVE®

AcuLife®

***Kontakt den repræsentant, der gav dig denne brochure. Kig også efter et liveundervisningsarrangement i nærheden af dig. Vores AcuLife-hold rejser over hele verden og uddanner folk i den korrekte måde at sætte plaster på deres heste.***

For flere oplysninger om LifeWave®, kontakt venligst:

LifeWave, Inc. | 9444 Balboa Ave, Suite 150, San Diego, CA, USA  
Tlf./Fax: +1(858) 459-9876 | customerservice@lifewave.com | www.lifewave.com

LifeWave Europe, Ltd. | Raheen Ind. Est., Athenry, Co. Galway, IRL  
Tlf.: +353 (0)91 874 600 | customerserviceeu@lifewave.com | www.lifewave.com